



BRUSCHETTA LUCIANO



BRUSCHETTA SOLAR

soluzioni innovative per impianti fotovoltaici





Montaggio semplice e rapido per impianti integrati su ogni copertura

BRUSCHETTASOLAR è un sistema di montaggio per l'integrazione totale dei moduli fotovoltaici su coperture inclinate. Facile e veloce da installare, è un sistema flessibile e robusto che assicura massima resistenza e tenuta ed un basso impatto visivo. Inoltre da la possibilità di usufruire dei massimi incentivi statali.

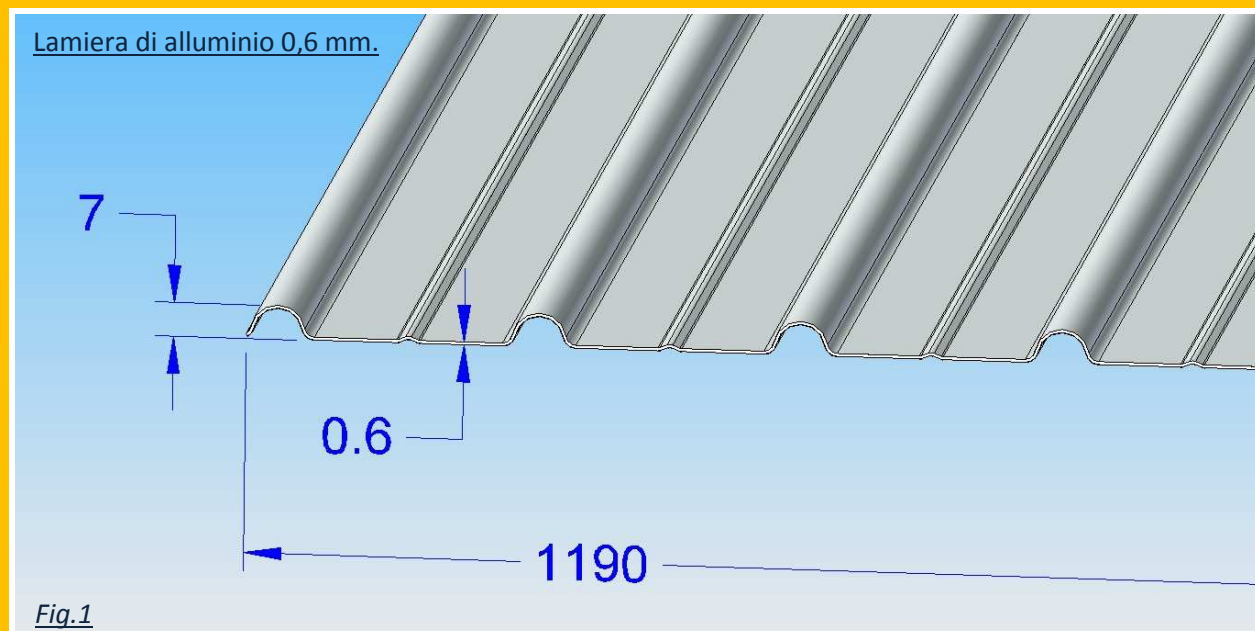


Flessibilità

BRUSCHETTASOLAR può essere installato su ogni tipo di copertura (tetto, capannone, pensilina, frangisole, gazebo, ecc.), indipendentemente dal rivestimento presente (coppi, tegole piane, lamiera, ecc.). È applicabile su edifici nuovi o già esistenti, anche su superfici non regolari, come in presenza di camini o lucernai. Consente il montaggio di tutti i tipi di moduli con o senza telaio con orientamento orizzontale o verticale.

Componenti

BRUSCHETTASOLAR è composto da una lamiera ondulata di alluminio (*Fig.1*), spessore 0,6 mm., da collocare tra il tetto ed i moduli fotovoltaici. La differenza fondamentale consiste nel ridotto ingombro (solo 7 mm. di altezza)



Le misure dei pannelli sono standard: 1190 x 1800 mm. Comunque, è possibile fornire pannelli con lunghezze personalizzate, oltre i 1800 mm.

Alle due estremità vanno sormontate due teste che permettono il completo isolamento del sistema e fissate con rivetti a tenuta (*Fig.2*).

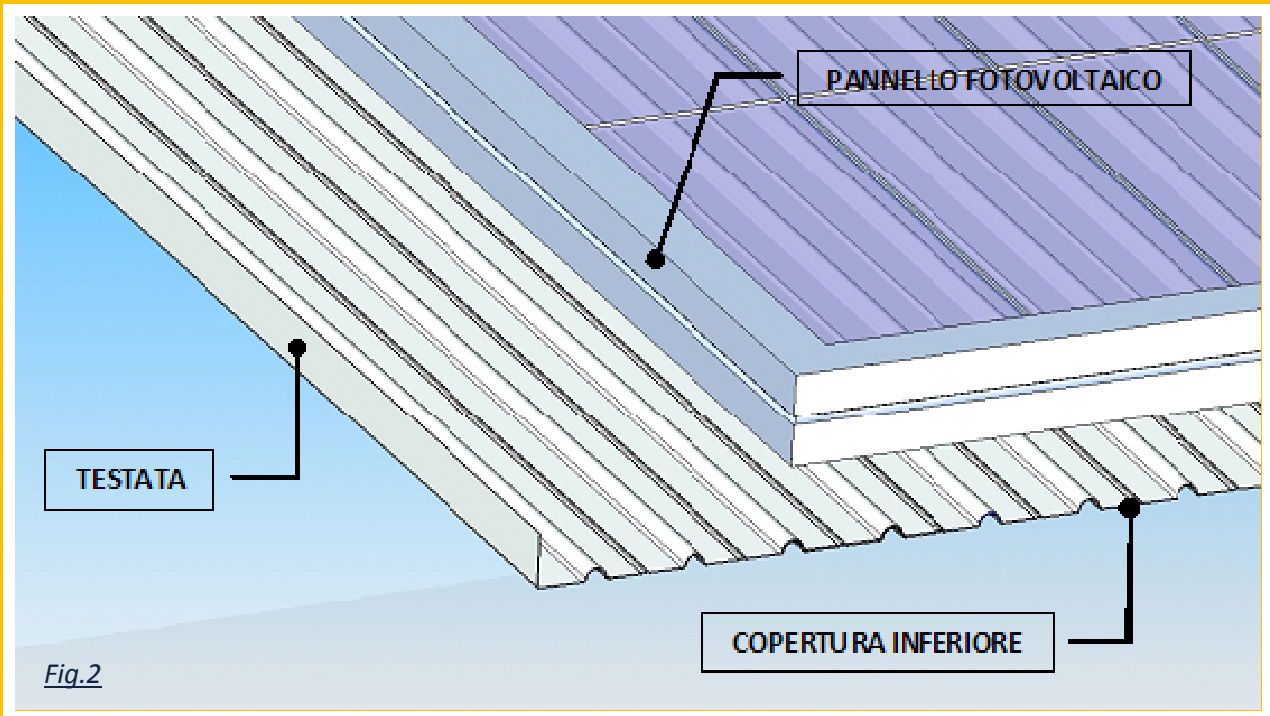


Fig.2

Questo sistema permette di contenere lo spessore dell'assemblato affinché i moduli fotovoltaici siano integrati completamente sul tetto (Fig.3).

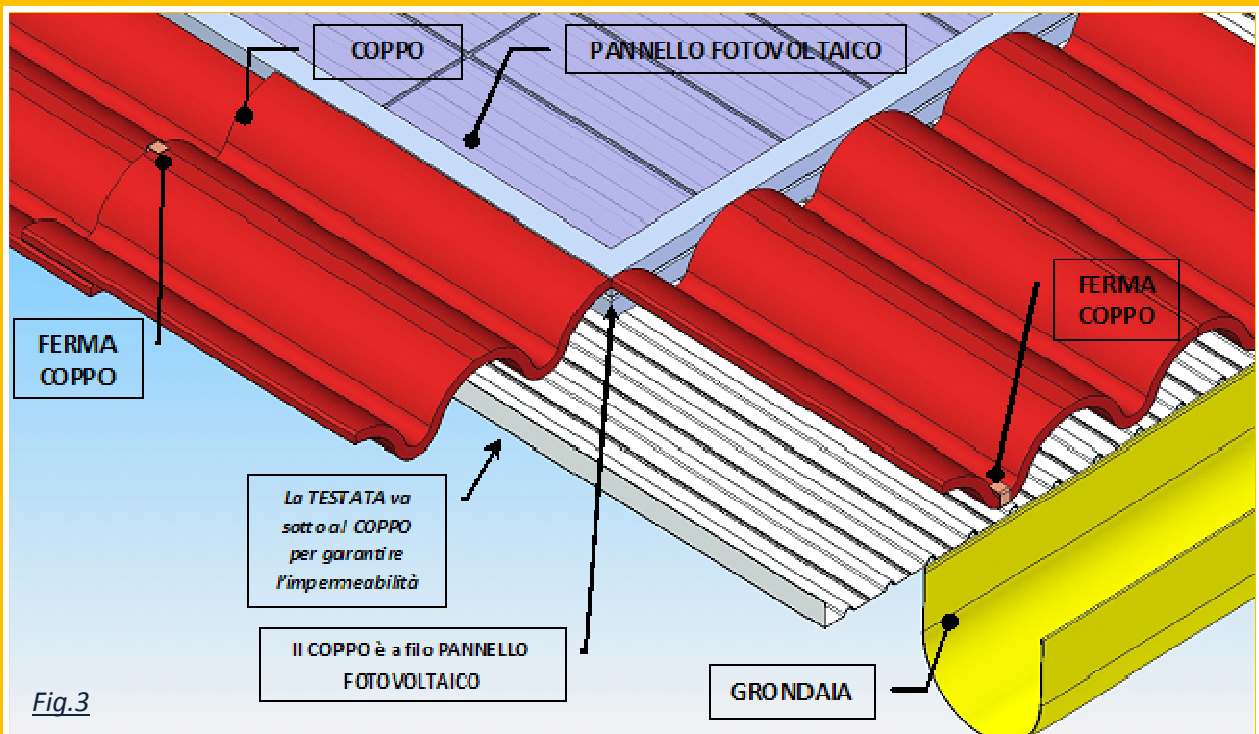


Fig.3

Vantaggi

BRUSCHETTASOLAR offre numerosi vantaggi:

- Unico prodotto per coperture fotovoltaiche integrate
- Grande risparmio sul costo del tetto finito rispetto ai sistemi tradizionali, con riduzione dei tempi di posa e costi d'installazione
- Peso della copertura ridotto (con generali vantaggi strutturali per l'edificio)



- Maggiore impermeabilità grazie alle testate che permettono la raccolta dell'acqua dalle tegole e la portano direttamente in grondaia
- Ridotto ingombro e sporgenza quasi assente dal tetto

Montaggio

Con BRUSCHETTASOLAR, il montaggio è semplice e veloce. Bisogna comunque interporre una guarnizione di tenuta tra la testata e la copertura inferiore, fissando il tutto con dei rivetti stagni (*Fig.4*)

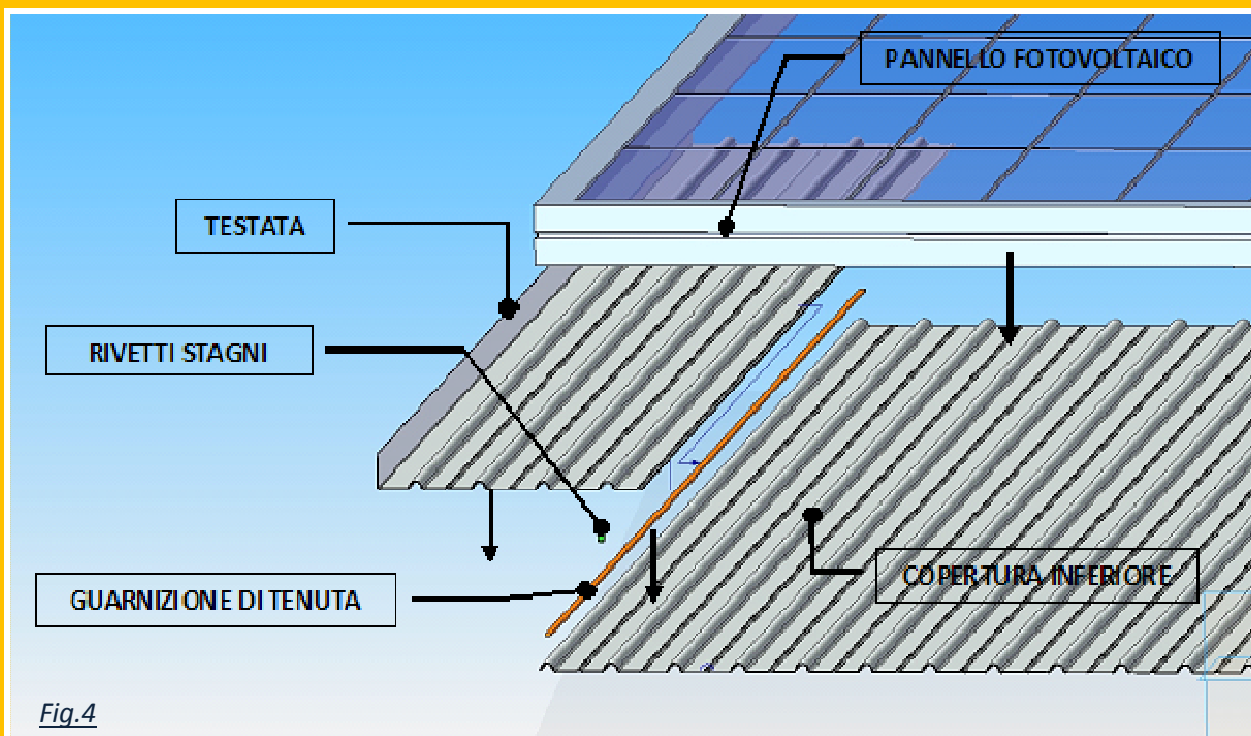


Fig.4

La lamiera di copertura va fissata al tetto mediante vite e tassello. E' importante sovrapporre alla vite e tassello, una borchia sigillante (*Fig.5*).

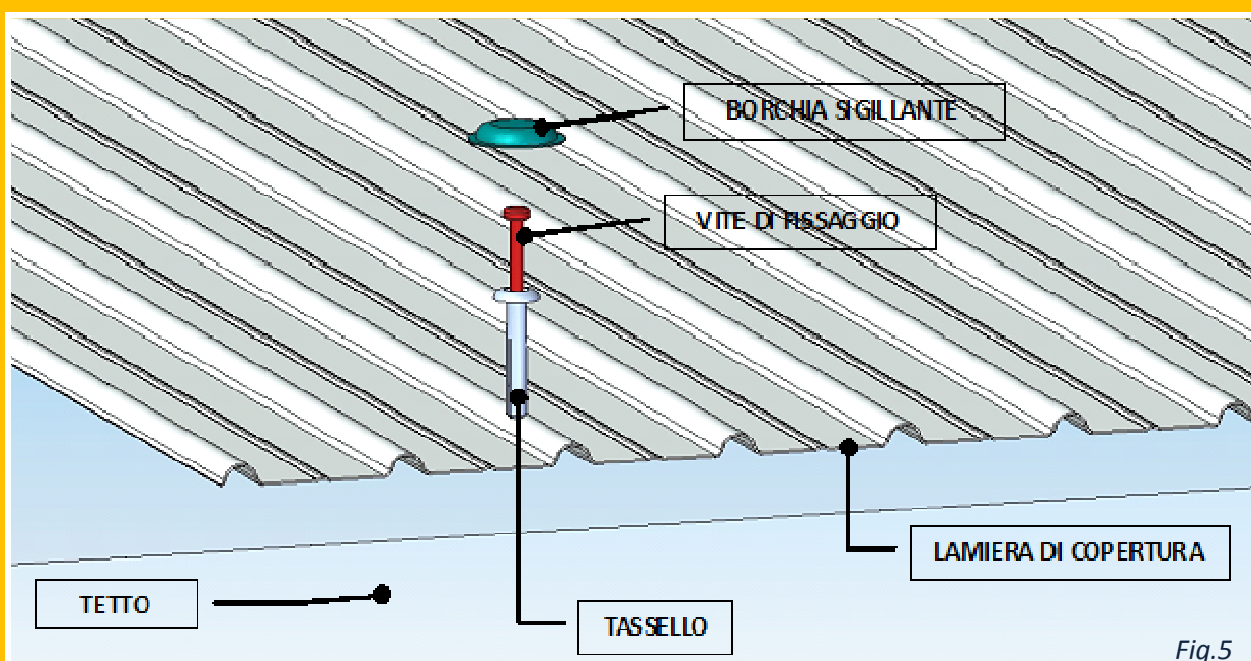
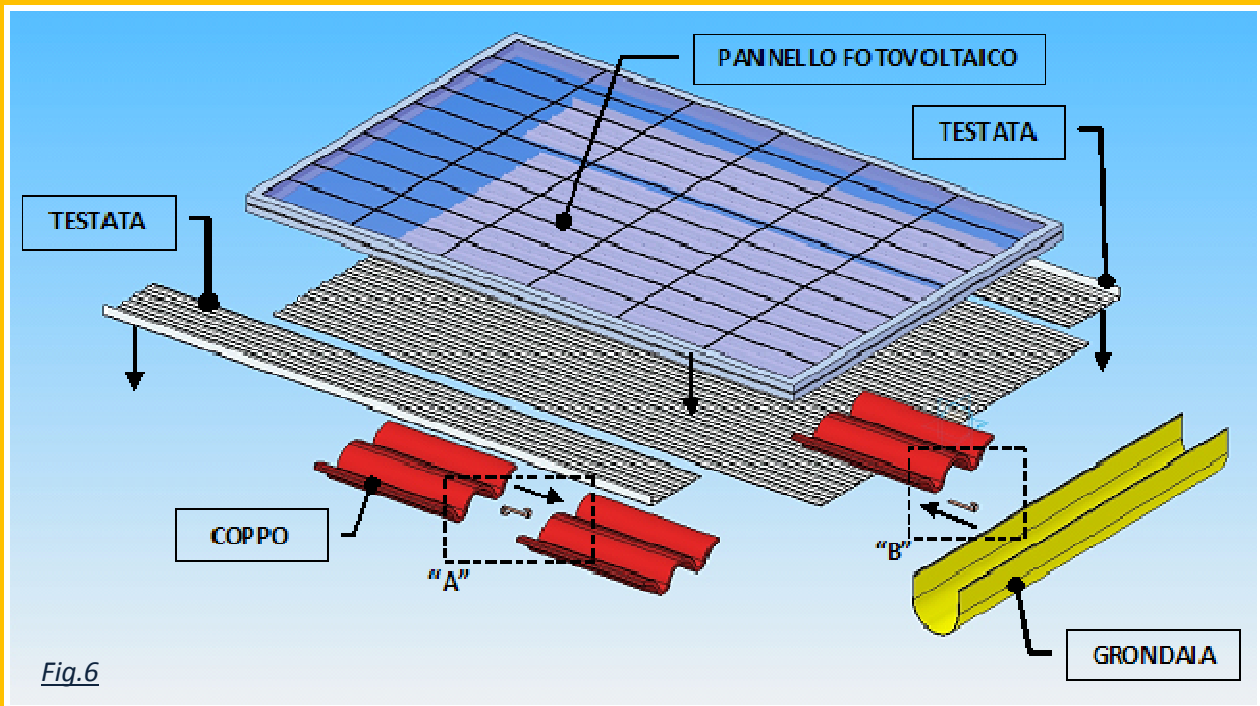
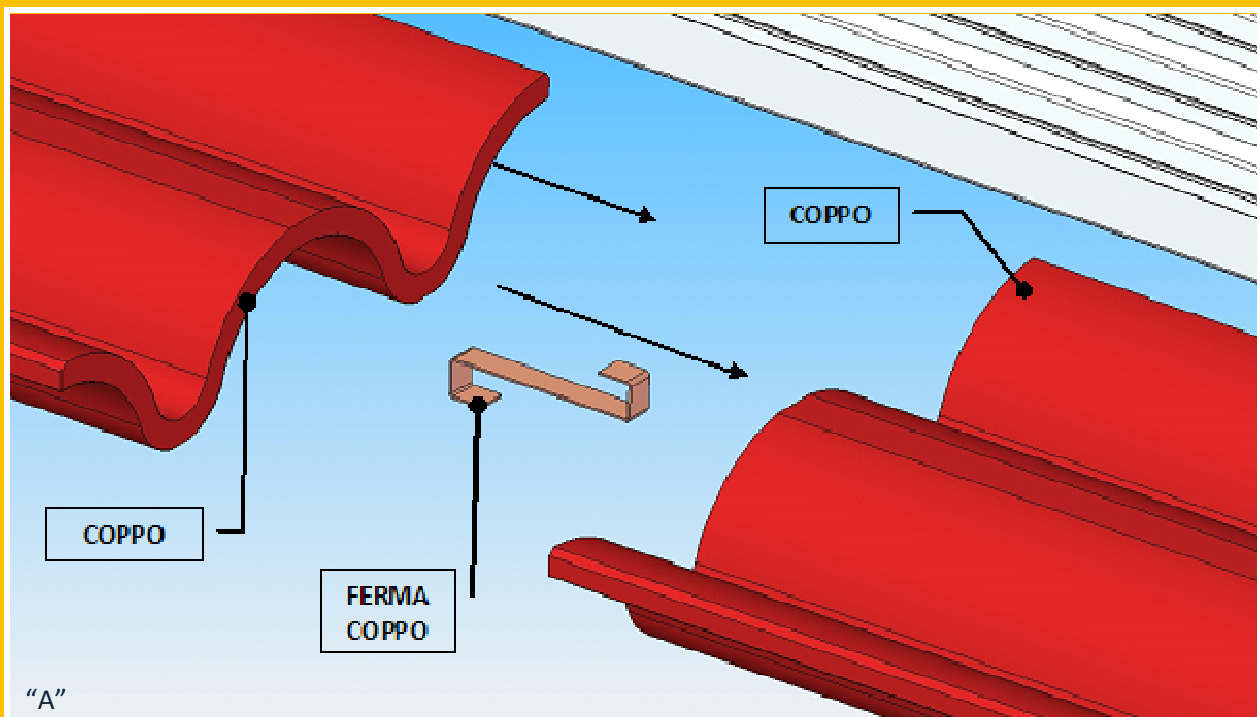


Fig.5

In definitiva il montaggio generale è molto semplice e rapido. Punto di forza è l'impermeabilità del sistema in quanto la lamiera di copertura porta l'acqua piovana direttamente in grondaia (*Fig. 6*)

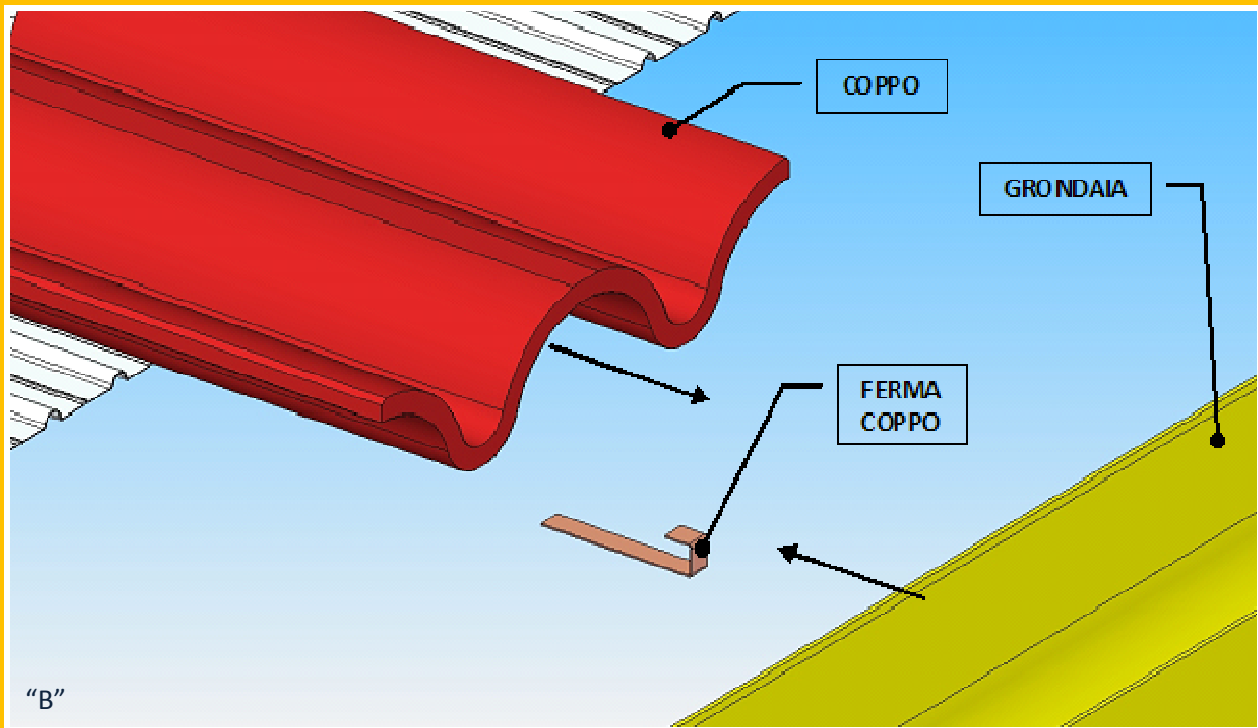


Tra i coppi va posto un fermacoppo per garantirne il bloccaggio ("A")



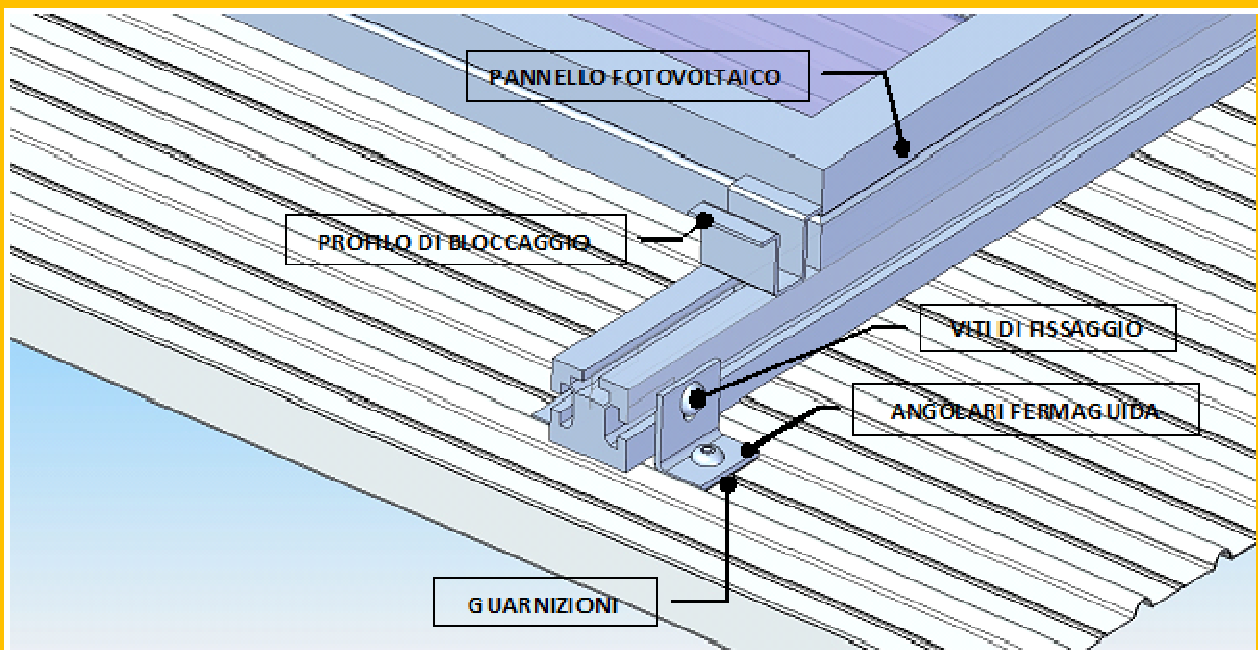


Nel lato vicino alla grondaia, il fermacoppo va fissato alla lamiera di copertura mediante rivetto stagno e ha la funzione di garantire il bloccaggio dei coppi di copertura ("B")



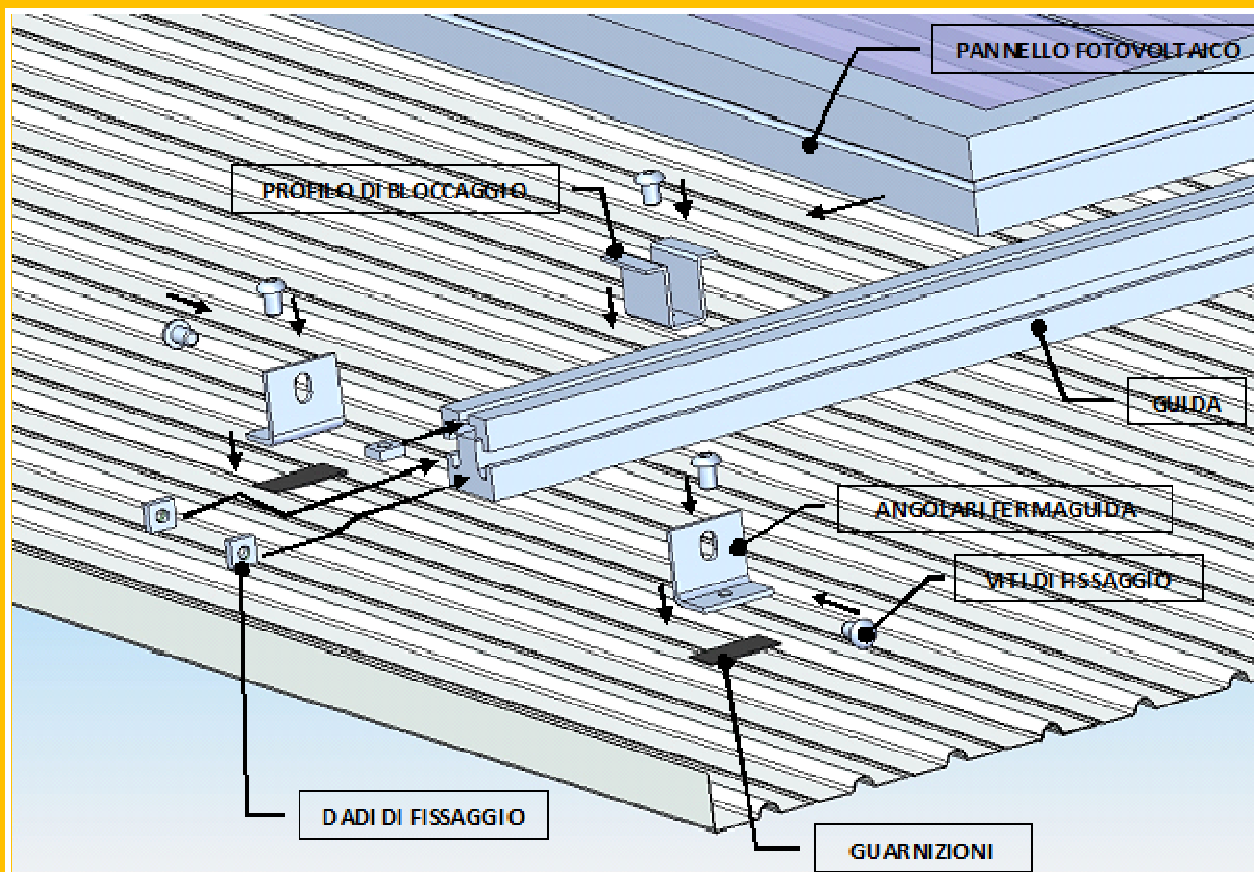
Esempio di montaggio dei moduli fotovoltaici

BRUSCHETTASOLAR ha semplificato il montaggio dei moduli fotovoltaici grazie all'applicazione di pochi particolari.





Nella figura sottostante possiamo notare il sistema di montaggio. Importante è interporre le "guarnizioni" tra gli "angolari fermaguida" ed il piano di lamiera per garantire l'impermeabilità. Gli "angolari fermaguida" hanno lo scopo di bloccare la "guida" sulla quale verrà poi appoggiato il "pannello fotovoltaico" fissato a sua volta dal "profilo di bloccaggio". Per fare ciò vengono inseriti dei "dadi di fissaggio" all'interno delle scanalature della "guida" e bloccati con le apposite "viti di fissaggio".



Questo semplice sistema permette di ridurre i tempi di assemblaggio anche del **50 %**.



BRUSCHETTA LUCIANO & C. s.n.c.

Via 6 Martiri, 20
35040 Megliadino San Vitale (PD)

tel. 0429.88109

fax 0429.88688

e-mail: info@bruschettaluciano.it

web: www.bruschettaluciano.it

P.IVA: 04441120286